

3154 Sample Application 简易操作手册

示例应用程序概要

本应用程序针对 3154 可进行下述操作。

- 主机设置的备份和复位
- 通讯命令的收发测试

运行环境

- CPU: 工作频率 1GHz 以上
- 内存: 512MB 以上
- OS: Windows 10 (32bit/64bit)
- 可运行 Microsoft .NET Framework 4.0
- 接口: RS-232C
- 显示器分辨率: 1024×768 像素以上
- 硬盘: 剩余容量 5MB 以上 (但是, 未安装 .NET Framework 4.0 的情况下, 另外需要 900MB。)

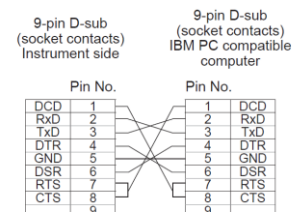
安装应用程序

1. 解压下载的 "3154SampleApplicationxxx.zip"。

计算机与 3154 的连接

- 请使用 D-sub9 针母接头- D-sub9 针母接头的交叉电缆连接计算机与 3154。
- 推荐连接线: HIOKI 9637 RS-232C 连接线 (1.8m)

Crossover wiring



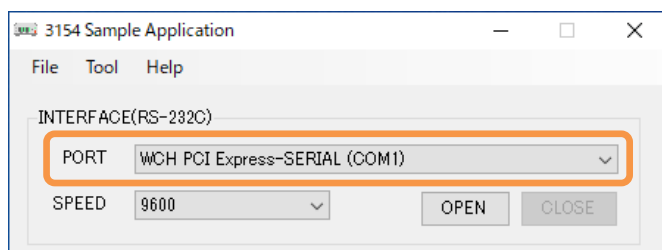
Recommended cable: Hioki 9637 RS-232C Cable (9pin-9pin/1.8 m)

应用程序的启动与连接

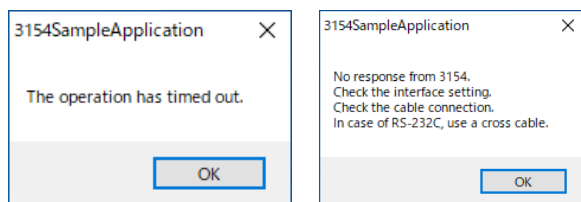
1. 双击 "3154SampleApplication.exe"。
2. 确认接口的「PORT」并点击「OPEN」按钮。



3154SampleApplication.exe



3. 显示如下所示的错误信息时，请确认所用端口是否正确。



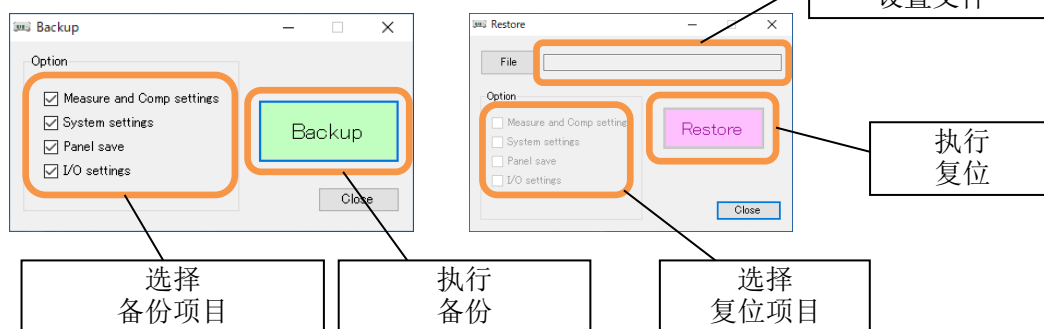
主机设置的备份和复位

可通过应用程序将主机设置的设置文件备份至计算机。

设置文件的扩展名为「.bak」。

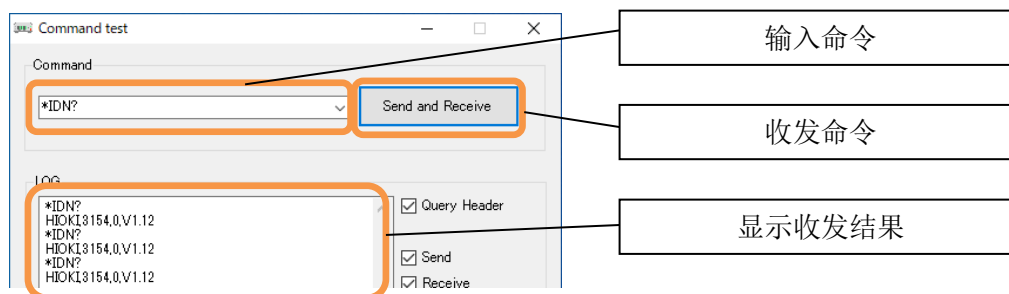
备份：「Backup」中进行操作。

复位：「Restore」中进行操作。



通讯命令设置

可通过应用程序收发任意命令。在「Tool」→「Command」中进行操作。



使用责任

本程序为免费软件。日置电机株式会社对于使用本软件所产生的任何损失概不负责。另外也不承担发生 BUG 或软件错误相关的一切责任。并且不接受关于本软件的询问。请事先了解此情况，谢谢！

以上